

Biologisk mångfald



Biologisk mångfald är ett viktigt begrepp inom ekologin. Det innebär att det finns en stor variation



inom arten, att det finns många olika slags arter i ekosystemet och att det finns många olika naturtyper och miljöer.

En viktig del av miljöarbetet går ut på att bevara den biologiska mångfalden. Det är en viktig fråga eftersom den kanske snabbaste minskningen av arter i jordens historia pågår just nu.

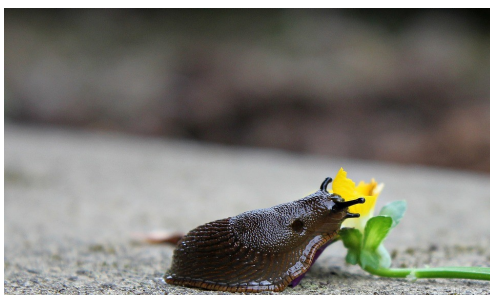
Varför är biologisk mångfald viktig?

En stor variation inom arten är viktig för att den ger ett skydd mot att arten blir inavlad. Variationen är också viktig för de som arbetar med djur och växtförädling.

En stor variation mellan arter är viktig för att få stabila ekosystem med många nischer. Många gånger kommer läkemedel och inspiration till tekniska uppfinningar från naturen och utrotas arter försvinner den tillgången. I Sverige finns rödlistan som bedömer hur arter mår och flaggar för vilka som är hotade på olika sätt.

De senaste 150 åren har ungefär 200 arter försvunnit från Sverige men samtidigt har runt 800 invandrat hit på olika sätt. Dessa arter kallas invasiva. Ibland påverkar de inte ekosystemet nämnvärt

men ibland, speciellt om de inte har några naturliga fiender, förökar de sig



obehindrat till exempel mördarsnigeln.

Hot mot den biologiska mångfalden.

Globalt finns det många olika händelser då livsmiljöer förstörs på olika sätt till exempel utsläpp av kemiska ämnen som förgiftar, övergöder eller försurar. De finns också flera hot som global uppvärmning, skövling av regnskog och överbefolkning.



I Sverige är de största hoten mot den biologiska mångfalden avverkning av skog och igenväxning av öppna marker.

Skogsindustrin ägnar sig åt skogsgödsling och inplantering av främmande trädslag vilket är negativt. För att hålla kvar arterna försöker de dock plantera en del lövträd och lämna kvar döda träd i sina planteringar.

Sveriges lag skyddar också urskog. Urskog är skog som varit orörd under väldigt lång tid och som därför innehåller mycket gamla träd.

Sveriges gamla jordbruksmarker har en speciell uppsättning av arter som nu riskeras när öppna marker ersätts med skogsplanteringar.

Begrepp och svåra ord:

[Begrepp](#)

Biologisk mångfald, inavel, variation, rödlistan, invasiv art

[Övningar](#)

[Fördjupning](#)

[Info om sidan](#)