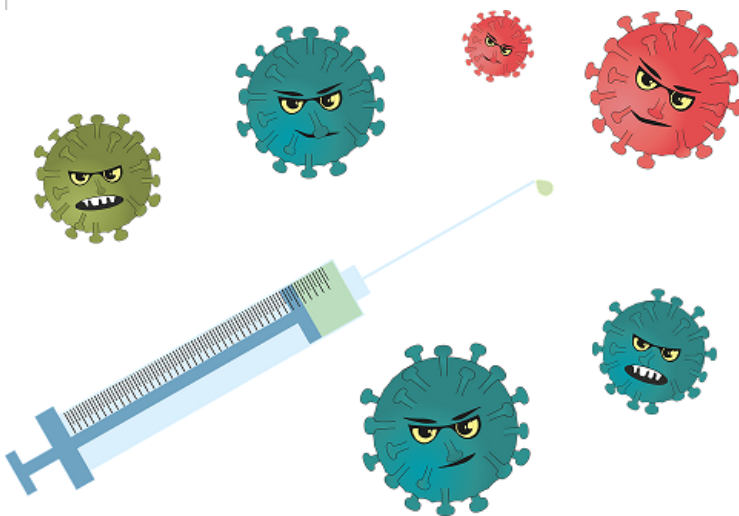


Att bli sjuk del 1



En sjukdom är ett tillstånd som inte hänger samman med den normala livsprocessen. Till den normala livsprocessen hör t.ex. åldrande och graviditet. En sjukdom kan vara kroppslig (fysisk) eller själslig (psykologisk). Att definiera exakt vad som är sjukt eller friskt är inte helt enkelt. Vad som anses sjukt har ökat med åren. Alltså, fler tillstånd räknas idag som sjukdomar än när dina föräldrar var barn.



Ett symptom är ett oönskat tillstånd som gör att du kan identifiera sjukdomen. Ett syndrom är en samling symptom som uppträder tillsammans.

Med hjälp av symptom eller syndrom så ställer en läkare en diagnos. En diagnos är en hypotes på vilken sjukdom du drabbats av.



Hur en sjukdom smittar är naturligtvis olika beroende på sjukdom. Alla sjukdomar t.ex. genetiska sjukdomar och cancer smittar inte. För

sjukdomar som smittar kallas den tid det tar från att du blivit smittad till att sjukdomen bryter ut för inkubationstid. Idag reser människor mycket vilket gör det möjligt för sjukdomar att snabbt spridas. En sjukdom med snabb spridning kallas epidemi. Om sjukdomen sprids i stora delar av världen kallas den pandemi. I Sverige finns folkhälsomyndigheten som bland annat samordnar kampen mot sjukdomar t.ex. HIV och fågelinfluensan (tidigare hette det smittskyddsinstitutet).



De sjukdomar, som är vanliga i Sverige, beror vanligtvis på bakterier, svamp eller virus. De kan också bero på andra mikroorganismer som urdjur, mask och andra parasiter. Sjukdomar kan också bero på genetiska orsaker, ett immunförsvar som ger sig på kroppen (autoimmuna sjukdomar) eller olycklig slump (cancer). Det är viktigt att veta vad som orsakar sjukdomar för att sjukvården ska kunna bota den så snabbt som möjligt.

Begrepp och svåra ord:

[Begrepp](#)

Symptom, syndrom, diagnos, hypotes, inkubationstid, epidemi, pandemi, autoimmun sjukdom

[Övningar](#)

[Fördjupning](#)

[Info om sidan](#)